

Les Séjours[®]

SORTIES GROUPES DATÉES - À PARTIR DE 20 PERSONNES



Les Îles de Clovis
Loïc Lagarde, Puy du Fou

Les tarifs des séjours Groupes comprennent :

 la ou les nuit(s) dans l'un des hôtels du Puy du Fou[®] (hors taxe de séjour)

 les billets Puy du Fou

 « Les Noces de Feu » (pour la période « Puy du Fou + Noces de Feu »)

 « La Cinéscénie[®] » (pour la période « Puy du Fou + Cinéscénie », sur la base d'un placement Bronze)







 le ou les petit(s)-déjeuner(s)

ATTENTION : en période « Puy du Fou + Cinéscénie », les séjours incluent 2 nuits minimum. Il n'est toutefois pas possible de séjourner dans les hôtels du Puy du Fou pendant 2 soirées « Cinéscénie » consécutives.

Avantages

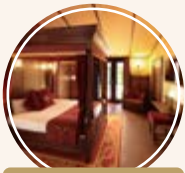
-  **Parking dédié gratuit**
-  Accès privatisé
-  Hôtels jusqu'à **15 minutes à pied** de l'accès au Puy du Fou
-  Solutions de mobilité gratuites jusqu'à l'entrée du Puy du Fou pour les résidents des hôtels « La Citadelle » et « Le Grand Siècle »
-  Réception 24H/24
-  Restaurant et bar dans chaque hôtel
-  **10% de remise** sur les achats au Bourg Bérard avec service gratuit de livraison des achats en chambre

Les chambres

-  Chambres familiales jusqu'à 5 personnes (4 adultes maximum)
-  1 lit double 160x200
2 lits superposés 90x190
1 lit d'appoint enfant 70x180 (pour les chambres quintuples)
Lit bébé (sur demande)
-  Salle de bain privative
-  Chambres PSH (sur demande au +33 (0)2 51 64 23 23)
-  Télévision & téléphone
-  WiFi gratuit

Remises à déduire

| | BILLETTERIE | NUIT(S) + PETIT(S)-DÉJEUNER(S) |
|--------------------------------------|-------------|-----------------------------------|
| Puy du Fou + Offre Spéciale | 12% | 6% |
| Puy du Fou + Noces de Feu | | |
| Puy du Fou + Cinéscénie [®] | 6% | |



LE CAMP DU DRAP D'OR ☆☆☆

Découvrez les splendeurs de la Renaissance et vivez un séjour royal en famille dans l'une des flamboyantes logeries de François I^{er} et Henry VIII d'Angleterre.

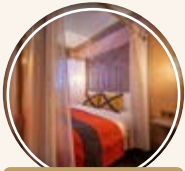
Les Deux Couronnes

Billet + hôtel

à partir de **69€30**
/pers(2)
petit-déjeuner inclus

100 chambres

| | Nombre d'adulte(s)/chambre | SÉJOUR + | 2 jours/1 nuit | 2 jours/2 nuits(3) | 2 jours/1 nuit | 2 jours/2 nuits | 2 jours/2 nuits |
|--|-----------------------------------|-----------------|-----------------|--------------------|-----------------|-----------------|-----------------|
| | | 1 jour + 1 nuit | 1 nuit + 1 nuit | 1 nuit + 1 nuit | 1 nuit + 1 nuit | 1 nuit + 1 nuit | 1 nuit + 1 nuit |
| Prix TTC du séjour/pers Jusqu'à 5 pers/chambre avec au moins un adulte(4). | 4 | 69€30 | 103€30 | 167€80 | 137€20 | 201€70 | 244€60 |
| | 3 | 75€60 | 113€30 | 193€90 | 153€30 | 233€80 | 281€70 |
| | 2 | 88€20 | 133€30 | 246€ | 185€40 | 298€10 | 355€90 |
| | 1 | 126€20 | 193€30 | 402€50 | 281€90 | 491€10 | 578€60 |
| | Enfant(5) de 3 à 13 ans inclus | 40€20 | 56€80 | 73€ | 66€90 | 83€10 | 111€30 |



LA VILLA GALLO-ROMAINE ☆☆☆

Au cœur d'un jardin méditerranéen, passez un séjour en pleine « Rome Antique » que vous n'êtes pas près d'oublier.

L'Atrium Nouveau restaurant 2025

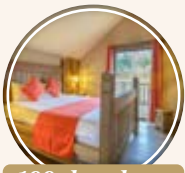
100 CHAMBRES SUPPLÉMENTAIRES

Billet + hôtel

à partir de **80€60**
/pers(2)
petit-déjeuner inclus

200 chambres

| | Nombre d'adulte(s)/chambre | SÉJOUR + | 2 jours/1 nuit | 2 jours/2 nuits(3) | 2 jours/1 nuit | 2 jours/2 nuits | 2 jours/2 nuits |
|---|-----------------------------------|-----------------|-----------------|--------------------|-----------------|-----------------|-----------------|
| | | 1 jour + 1 nuit | 1 nuit + 1 nuit | 1 nuit + 1 nuit | 1 nuit + 1 nuit | 1 nuit + 1 nuit | 1 nuit + 1 nuit |
| Prix TTC du séjour/pers Jusqu'à 4 pers/chambre avec au moins un adulte. | 4 | 80€60 | 116€30 | 190€10 | 146€60 | 220€40 | 265€70 |
| | 3 | 90€60 | 130€60 | 223€60 | 165€80 | 258€80 | 309€80 |
| | 2 | 110€80 | 159€20 | 290€70 | 204€20 | 335€60 | 398€20 |
| | 1 | 171€30 | 245€20 | 491€80 | 319€40 | 566€ | 663€10 |
| | Enfant(5) de 3 à 13 ans inclus | 40€20 | 56€80 | 73€ | 66€90 | 83€10 | 111€30 |



LES ÎLES DE CLOVIS ☆☆☆

Ces huttes sur pilotis abritent des chambres familiales tout confort et vous transportent à l'époque Mérovingienne.

Le Banquet de Mérovée



LA CITADELLE ☆☆☆

Franchissez la herse et entrez au cœur du Moyen-Âge. Passez une nuit sous la protection des chevaliers du Puy du Fou.

L'Écuyer Tranchant

Billet + hôtel

à partir de **81€**
/pers(2)
petit-déjeuner inclus

100 chambres

100 chambres

| | Nombre d'adulte(s)/chambre | SÉJOUR + | 2 jours/1 nuit | 2 jours/2 nuits(3) | 2 jours/1 nuit | 2 jours/2 nuits | 2 jours/2 nuits |
|--|-----------------------------------|-----------------|-----------------|--------------------|-----------------|-----------------|-----------------|
| | | 1 jour + 1 nuit | 1 nuit + 1 nuit | 1 nuit + 1 nuit | 1 nuit + 1 nuit | 1 nuit + 1 nuit | 1 nuit + 1 nuit |
| Prix TTC du séjour/pers Jusqu'à 5 pers/chambre avec au moins un adulte(4). | 4 | 81€ | 117€50 | 193€ | 148€20 | 223€70 | 269€80 |
| | 3 | 91€30 | 132€20 | 227€50 | 168€ | 263€30 | 315€30 |
| | 2 | 111€80 | 161€60 | 296€40 | 207€50 | 342€30 | 406€30 |
| | 1 | 173€20 | 250€ | 503€30 | 326€10 | 579€40 | 679€40 |
| | Enfant(5) de 3 à 13 ans inclus | 40€20 | 56€80 | 73€ | 66€90 | 83€10 | 111€30 |



LE GRAND SIÈCLE ☆☆☆

Soyez les invités privilégiés de Louis XIV dans ce château pavillonnaire réservé à la cour du Roi Soleil et revivez les fastes du Grand Siècle.

La Table des Ambassadeurs

Billet + hôtel

à partir de **89€20**
/pers(2)
petit-déjeuner inclus

96 chambres

| | Nombre d'adulte(s)/chambre | SÉJOUR + | 2 jours/1 nuit | 2 jours/2 nuits(3) | 2 jours/1 nuit | 2 jours/2 nuits | 2 jours/2 nuits |
|---|-----------------------------------|-----------------|-----------------|--------------------|-----------------|-----------------|-----------------|
| | | 1 jour + 1 nuit | 1 nuit + 1 nuit | 1 nuit + 1 nuit | 1 nuit + 1 nuit | 1 nuit + 1 nuit | 1 nuit + 1 nuit |
| Prix TTC du séjour/pers Jusqu'à 4 pers/chambre avec au moins un adulte. | 4 | 89€20 | 128€ | 217€20 | 161€90 | 251€10 | 300€50 |
| | 3 | 101€50 | 145€60 | 258€50 | 185€60 | 298€50 | 355€ |
| | 2 | 126€20 | 180€80 | 341€10 | 233€ | 393€20 | 463€90 |
| | 1 | 200€10 | 286€40 | 588€70 | 375€ | 677€30 | 790€80 |
| | Enfant(5) de 3 à 13 ans inclus | 42€10 | 58€70 | 76€80 | 68€80 | 86€90 | 115€20 |

Retrouvez les tarifs des séjours Individuels directement sur votre site de vente en ligne dédié.

(1) Les billets et séjours réservés ne peuvent être cédés à un tiers, échangés ou remboursés, que dans les conditions définies par les conditions générales de prestation, ou dans le cadre de la souscription lors de la réservation à l'assurance annulation selon les événements couverts. Vous pouvez obtenir l'ensemble des conditions générales de prestation sur professionnels-tourisme.puydufou.com ou sur simple demande au +33 (0)2 51 84 23 23. Ces tarifs s'appliquent pour toute réservation effectuée jusqu'à 72 heures avant la date de visite. À moins de 72 heures, le tarif « Sur place » s'applique pour la billetterie. (2) Calculé sur la base de 4 adultes occupant la même chambre en période Offre « Séjour + ». Ces tarifs comprennent une nuit dans l'hôtel correspondant avec un billet Puy du Fou 1 jour en période « Offre Spéciale » et un petit-déjeuner. (3) Calculé sur la base d'un 1^{er} jour de visite en période « Offre Spéciale ». (4) Avec un maximum de 4 adultes par chambre et un maximum de 2 adultes par chambre en catégorie « Confort » à l'hôtel « La Citadelle ». (5) Enfant de 3 à 13 ans inclus dormant dans la chambre avec au moins un majeur. Gratuit pour les moins de 3 ans. Nous vous informons que les enfants de moins de 6 ans ne peuvent pas dormir dans le lit supérieur des lits superposés. Crédits photos chambres : Alain Moneger (Le Camp du Drap d'Or, La Citadelle, Le Grand Siècle), Emmanuel Siboulet (La Villa Gallo-Romaine, Les Îles de Clovis), Puy du Fou.